

補助金・ローン控除対象住宅

気密測定値 0.2cm²/m²

※当社モデル実測値

リーヴス大和
LEAVES
YAMATO

区画
2-6

セットプラン

販売価格
(土地建物セット)

税込
3,388万円

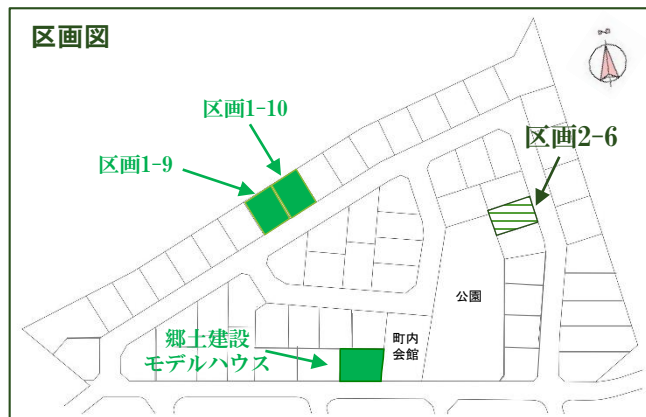
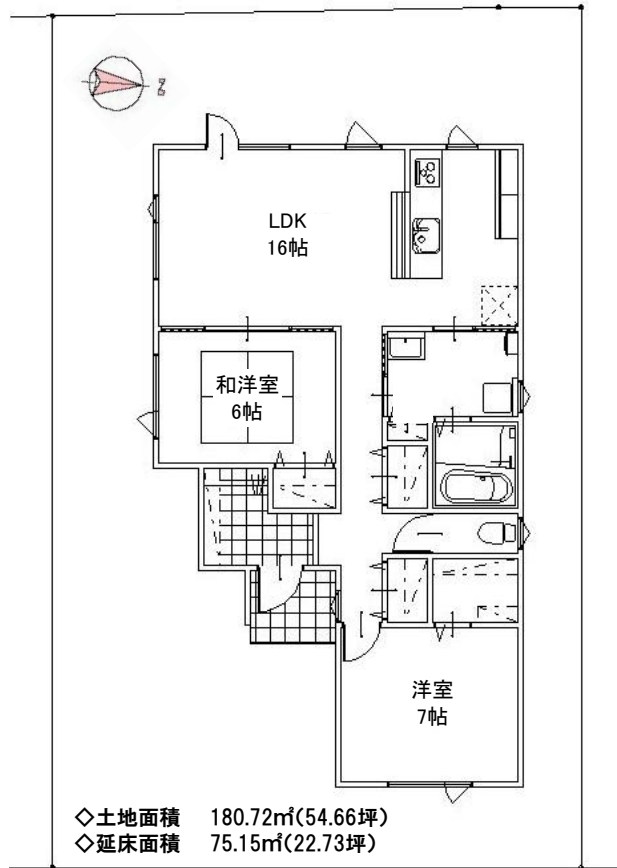
注目 POINT

- ・人気の平屋建
- ・LDK 16帖
- ・家事効率が良い洗面室の回遊動線
- ・充実の収納スペース



- ・全窓トリプルサッシ
- ・温水式パイピング床暖房 +エコジョーズ
- ・省エネ、断熱性能は ZEH水準住宅

快適



安心 安全

- ・耐震等級3獲得の地震に強い家

参考返済例

(諸費用82万円含む3470万円借入)
3年固定特約・40年返済(82歳未満完済条件)
・初回～3年間:金利0.7%

毎月返済 59,013円 12回/年

ボーナス返済 143,532円 2回/年



郷土建設株式会社
kyoudo construction co.,ltd

〒061-1431
恵庭市有明町2丁目6番9号
TEL 0123-32-2828 HP <https://kyoudo-arc.jp>

