

補助金・ローン控除対象住宅

気密測定値 0.2cm²/m²

※当社モデル実測値

リーヴス大和
LEAVES
YAMATO

区画
1-9

セットプラン

販売価格
(土地建物セット)

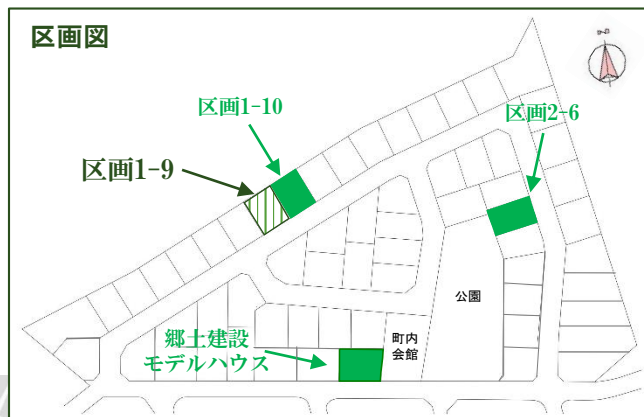
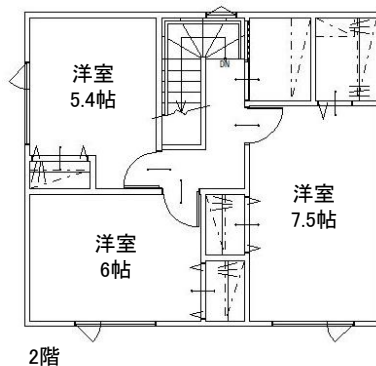
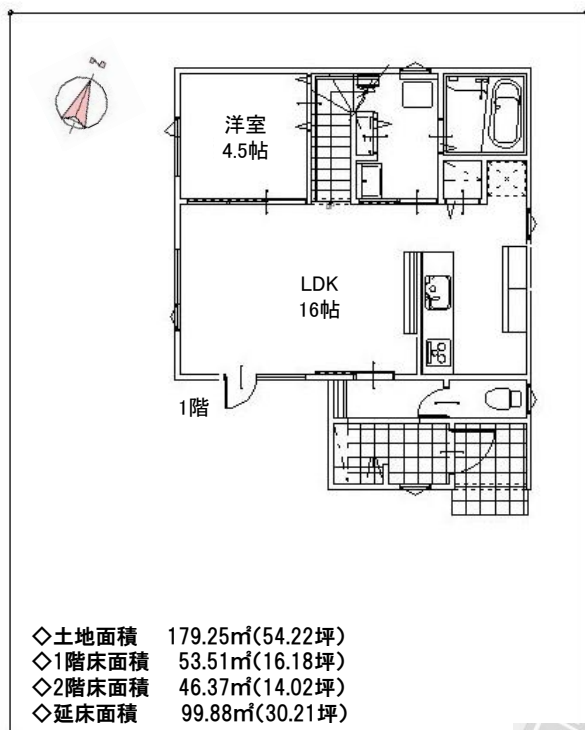
税込
3,608万円

注目 POINT

- ・LDK 16帖
- ・駐車3台可能
- ・主寝室7.5帖
- ・2階納戸1.5帖
- ・充実の収納スペース

快適

- ・全窓トリプルサッシ
- ・1F温水式パイピング床暖房
+ 2Fパネルヒーター + エコジョーズ
- ・省エネ、断熱性能はZEH水準住宅



安心 安全

- ・耐震等級3 獲得の
地震に強い家

参考返済例

(諸費用82万円含む3690万円借入)
3年固定特約・40年返済(82歳未満完済条件)
・初回～3年間:金利0.7%
毎月返済 61,880円 12回/年
ボーナス返済 157,886円 2回/年



郷土建設株式会社
kyoudo construction co., ltd

〒061-1431
恵庭市有明町2丁目6番9号
TEL 0123-32-2828 HP <https://kyoudo-arc.jp>

